

東京都における 放射線測定結果



東京都健康安全研究センター

本日お話しする内容

- (2) 食品中の放射性物質検査について
- ・ 食品中の放射性物質の検査方法
 - ・ 検査結果



東京都健康安全研究センター

食品中の放射性セシウムの基準値

食品群	暫定規制値 (Bq/kg)
飲料水	200
牛乳・乳製品	
野菜類	500
穀類	
肉・卵・魚 その他	



食品群	基準値 (Bq/kg)
飲料水	10
牛乳	50
乳児用食品	50
一般食品	100

(平成24年4月から)

東京都健康安全研究センター

都内流通食品中 放射性物質の検査



東京都健康安全研究センター

都内流通食品放射性物質の検査

スクリーニング検査

- ・一般食品
- ・ヨウ化ナトリウム (NaI) シンチレーション
スペクトロメーター



確定検査

- ・スクリーニング検査 50Bq/kg超
- ・飲料水、牛乳、乳児用食品
- ・ゲルマニウム (Ge) 半導体検出器



東京都健康安全研究センター

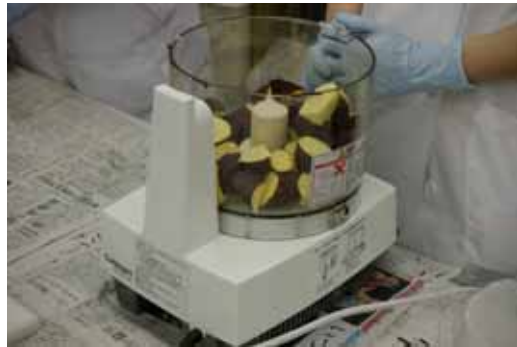
一般食品の検査 (スクリーニング検査)

流水で洗浄
(さつまいも)



東京都健康安全研究センター

食品の細切 (フードカッター)



東京都健康安全研究センター

測定容器に詰める



ヨウ化ナトリウム (NaI) シンチレーションスペクトロメーター による測定



東京都健康安全研究センター

データ解析

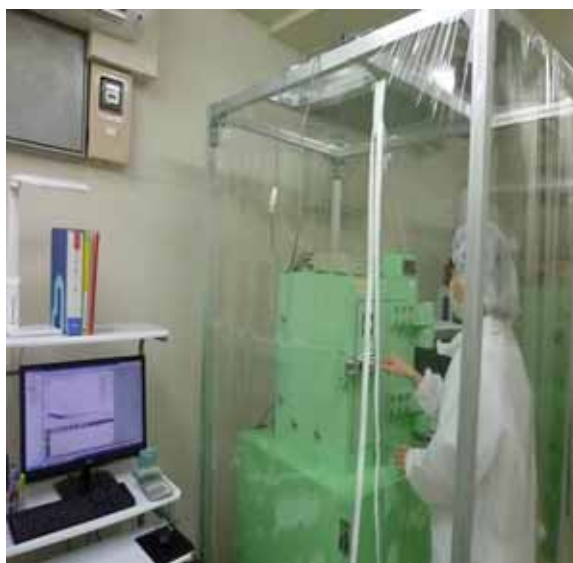


東京都健康安全研究センター

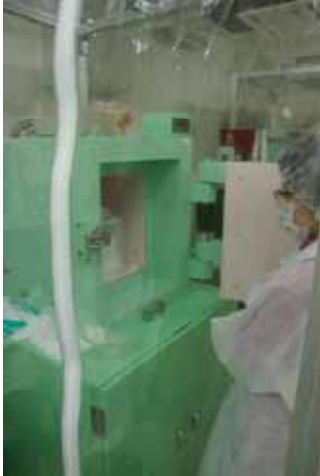
ゲルマニウム (Ge) 半導体検出器 (確定検査)

測定室の汚染防止

- 入退室の際、履物を替える
- 上着を前室で脱ぎ、使い捨ての白衣、帽子、マスクを着用
- 検出器をクリーンブースに入れる



ゲルマニウム (Ge)半導体 検出器による測定



データ解析



東京都健康安全研究センター

検査した都内流通食品 (平成24年4月から10月まで)

食品群	件数	食品群	件数
飲料水	30	乳製品	58
牛乳	73	加工食品	208
乳児用食品	16	農産物	61
一般食品	392	水産物	27
		鶏卵等	21
		食肉類	17

合計 511

東京都健康安全研究センター

セシウムが検出された都内流通食品

(単位 Bq/kg)

品目	セシウム134	セシウム137	セシウム合計	基準値
タラ	ND	18	18	100
シイタケ	11	17	28	100
牛乳	1.5	3.1	4.6	50
加工乳	1.5	2.5	4.0	50
低脂肪牛乳	1.4	2.0	3.4	50

(平成24年4月から10月まで)

 東京都健康安全研究センター

セシウムが検出された食品

(単位 Bq/kg)

品目	セシウム134	セシウム137	セシウム合計	基準値
宮城県産大豆	43	52	95	500
福島県産牛肉	19	34	53	500
岩手県産牛肉	13	25	38	500
宮城県産牛肉	61	87	150	100

(平成24年4月から10月まで)

 東京都健康安全研究センター

東京都ホームページ

環境放射線測定結果

都内流通食品の放射性物質
検査結果

食品衛生の窓

平成24年度都内流通食品の
放射性物質検査結果について

- ・EXCEL形式
- ・PDF形式



The screenshot shows the '食品衛生の窓' (Food Hygiene Window) website. The main heading is '都内流通食品の放射性物質検査結果について(11月18日)'. Below this, there are two download links: 'EXCEL形式 (Excel : 144KB)' and 'PDF形式 (PDF : 144KB)'. A red box highlights these two links, and a red arrow points from the text on the left to this box. The website also features a navigation menu at the top and a sidebar on the left with links to '都内流通食品の放射性物質検査結果について', '都内流通食品の放射性物質検査結果の公表', and '都内流通食品の放射性物質検査結果の公表の経緯'.

<http://monitoring.tokyo-eiken.go.jp/>